

Modelo

# Série E

## PLATAFORMAS ELÉTRICAS DE LANÇA

JLG®

### Características

Oito Baterias de Ciclo Profundo de 6V 370 Amp-Hora  
Controle Automático de Tração (ATC)  
Portão Autofechante com Giro para Dentro  
Rotacionador Hidráulico da Plataforma de 180°  
Ligação Elétrica na Plataforma / Cesto de 110V/220V  
Luz e Alarme de Inclinação  
Horímetro  
Indicador de Condição da Bateria  
Olhais para Amarração/Íçamento  
Buzina  
Bandeja de Ferramentas do Operador  
Alarme Todo Movimento

### Acessórios & Opcionais

Luzes de Trabalho na Plataforma  
Tela Aparafusável de Alumínio para Guarda-Corpo  
Proteção de Acrílico para o Console  
Coifa para os Cilindros  
Classificação UL® EE¹  
Luz Âmbar de Alerta Intermitente

1. Não disponível em modelos Multipropulsados.

Por favor, consulte o Manual de Vendas de Plataformas de Trabalho Aéreo JLG sobre características e acessórios adicionais.

### Especificações

#### Alcance

Altura da Plataforma

E300A/J/E 300AJP	30 pés (9,14 m)/29,5 pés (8,96 m)
E400A/E400AJP	40 pés (12,19 m)
E400A Narrow¹/E400AJP Narrow¹	40 pés (12,19 m)
E450A/E450AJ	45 pés (13,72 m)

Alcance Horizontal

E/M400A Narrow¹	21 pés 2 pol (6,45 m)
E/M450A	23 pés 1 pol (7,04 m)

Com Jib

E300AJ	20 pés (6,1 m)
E/M450AJ	23 pés 9 pol (7,24 m)

Com JibPLUS

E300AJ	20 pés 6 pol (6,25 m)
E/M400AJP Narrow¹	22 pés 5 pol (6,83 m)

Altura "Para Cima e Por Cima"

E300AJ/E300AJP	13 pés 1 pol (3,99 m)
E400A/E400AJP	21 pés 6 pol (6,55 m)
E400A Narrow/E400AJP Narrow¹	21 pés 6 pol (6,55 m)
E450A	24 pés 7 pol (7,49 m)
E450AJ	25 pés 3 pol (7,7 m)

Giro 360 Graus Não-Contínuos

Capacidade da Plataforma 500 lb (227 kg)

Rotacionador da Plataforma Hidráulico 180 Graus

Jib (abrangência de articulação)

E300AJ/E300AJP	144 Graus (+84, -60) Vertical
E400AJP/E400AJP Narrow¹	144 Graus (+84, -60) Vertical

E450AJ	141 Graus (+86, -55) Vertical
--------	-------------------------------

JibPLUS

E300AJ/E400AJP/E400AJP Narrow¹	180 Graus Horizontal
--------------------------------	----------------------

1 - Narrow = Chassi estreito

(Continua na próxima página)



### Versatilidade para Atender às Suas Necessidades

- Escolha entre três populares alturas de plataformas e três larguras de chassis
- Modelos sem Jib ou com Jib opcional
- Controle automático de tração para mobilidade em áreas com ou sem pavimentação
- Emissão zero e baixo nível de ruídos

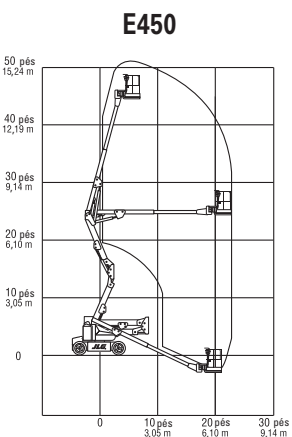
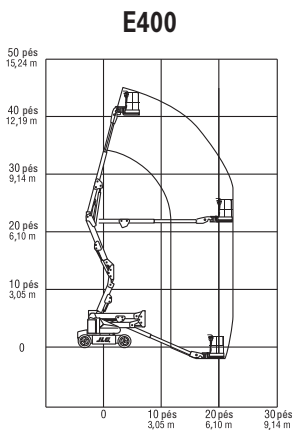
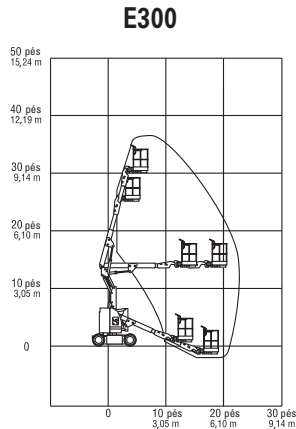
### Energia para Trabalhar por Turnos Mais Longos

- Os mais longos ciclos de trabalho da indústria
- Modelos multipropulsados permitem operação em turnos contínuos e recargas de bateria mais rápidas

### Inigualável Capacidade de Alcance e Posicionamento

- A exclusiva lança JibPLUS® opcional fornece cobertura de movimento de 180 graus de um lado ao outro
- Modelos com chassi de 48 pol para corredores estreitos
- Posicionamento quase vertical do Jib e acesso a áreas que outras máquinas não podem alcançar
- Operação de múltiplas funções para manobras eficientes em espaços confinados

### Especificações



### Dimensões

<b>Tamanho da Plataforma</b>	
E300AJ/E300AJJP	30 x 48 pol (0,76 x 1,22 m)
E400A Narrow <sup>1</sup>	30 x 48 pol (0,76 x 1,22 m)
E400AJJP Narrow <sup>1</sup>	30 x 48 pol (0,76 x 1,22 m)
E400AJ/E400AJJP	30 x 60 pol (0,76 x 1,52 m)
E450A/E450AJ	30 x 60 pol (0,76 x 1,52 m)
<b>Largura Total</b>	
E300AJ/E300AJJP	4 pés (1,22 m)
E400A/E400AJJP/E450A/E450AJ	5 pés 9 pol (1,75 m)
E400A Narrow <sup>1</sup> /E400AJJP Narrow <sup>1</sup>	4 pés 11 pol (1,5 m)
<b>Giro da Cauda</b>	
E300AJ/E300AJJP/E400A	Zero
E400AJJP/E450A/E450AJ	Zero
E400A Narrow <sup>1</sup> /E400AJJP Narrow <sup>1</sup>	4 pol (10 cm)
<b>Altura Recolhida</b>	
E300AJ/E300AJJP/E400A	6 pés 7 pol (2,0 m)
E400AJJP/E450A	6 pés 7 pol (2,0 m)
E400A Narrow <sup>1</sup> /E400AJJP Narrow <sup>1</sup>	6 pés 5,75 pol (1,97 m)
E450A	6 pés 6 pol (1,98 m)
<b>Comprimento Recolhida</b>	
E400A/E400AJJP/E400A Narrow <sup>1</sup>	18 pés 1 pol (5,5 m)
E400AJJP Narrow <sup>1</sup>	22 pés (6,71 m)
E450A	19 pés 1 pol (5,82 m)
<b>Com Jib</b>	
E300AJ	18 pés 2 pol (5,54 m)
E450AJ	21 pés 2 pol (6,45 m)
<b>Com JibPLUS</b>	
E300AJJP/E400AJJP	18 pés 10 pol (5,74 m)
E400AJJP Narrow <sup>1</sup>	22 pés (6,7 m)
<b>Distância Entre Eixos</b>	
E300AJ/E300AJJP	5 pés 5 pol (1,65 m)
E400A/E400AJJP/E400A Narrow <sup>1</sup>	6 pés 7 pol (2,0 m)
E400AJJP Narrow <sup>1</sup> /E450A/E450AJ	6 pés 7 pol (2,0 m)
<b>Vão Livre do Solo</b>	
E300AJ/E300AJJP	4 pol (10 cm)
E400A/E400AJJP/E450A/E450AJJP	8,5 pol (22 cm)
E400A Narrow <sup>1</sup> /E400AJJP Narrow <sup>1</sup>	5 pol (13 cm)
<b>Peso</b>	
E400A/E400AJJP	13.700 lb (6.214 kg)
E400A Narrow <sup>1</sup> /E400AJJP Narrow <sup>1</sup>	13.100 lb (5.942 kg)
E450A	12.600 lb (5.715 kg)
<b>Com Jib</b>	
E300AJ	15.060 lb (6.831 kg)
E450AJ	14.400 lb (6.532 kg)
<b>Com JibPLUS</b>	
E300AJJP	15.400 lb (6.985 kg)
E400AJJP	13.700 lb (6.214 kg)
E400AJJP Narrow <sup>1</sup>	14.900 lb (6.759 kg)
<b>Pressão Exercida sobre o Solo</b>	
E300AJ/E300AJJP	168 psi (11,8 kg/cm <sup>2</sup> )
E400A/E400AJJP	75 psi (5,2 kg/cm <sup>2</sup> )
E400A Narrow <sup>1</sup> /E400AJJP Narrow <sup>1</sup>	95 psi (6,7 kg/cm <sup>2</sup> )
E450A	64 psi (4,48 kg/cm <sup>2</sup> )
E450AJ	75 psi (5,25 kg/cm <sup>2</sup> )
<b>Com JibPLUS</b>	
E300AJJP	168 psi (11,8 kg/cm <sup>2</sup> )
E400AJJP	74 psi (5,2 kg/cm <sup>2</sup> )
E400AJJP Narrow <sup>1</sup>	185 psi (13,0 kg/cm <sup>2</sup> )

1 - Narrow = Chassi estreito

### Chassi

<b>Velocidade de Deslocamento</b>	
E300AJ/E300AJJP	3,0 mph (4,8 km/h)
E400A Narrow <sup>1</sup> /E400AJJP Narrow <sup>1</sup>	3,0 mph (4,8 km/h)
E400A/E400AJJP/E450A/E450AJ	3,2 mph (5,2 km/h)
<b>Rampa Máxima</b>	
E300AJ/E300AJJP	25%
E400A/E400AJJP/E400A Narrow <sup>1</sup>	30%
E400AJJP Narrow <sup>1</sup> /E450A/E450AJ	30%
<b>Raio de Giro (Interno)</b>	
E300AJ/E300AJJP	5 pés (1,52 m)
E400A/E400AJJP/E450A/E450AJ	2 pés (61 cm)
E400A Narrow <sup>1</sup> /E400AJJP Narrow <sup>1</sup>	2 pés 10 pol (86 cm)
<b>Raio de Giro (Externo)</b>	
E300AJ/E300AJJP	10 pés 2 pol (3,1 m)
E400A/E400AJJP/E400A Narrow <sup>1</sup>	10 pés 4 pol (3,15 m)
E400AJJP Narrow <sup>1</sup> /E450A/E450AJ	10 pés 4 pol (3,15 m)
<b>Pneus - Medida/Tipo</b>	
E300AJ/E300AJJP	25 x 7 x 12 Não-Marcante
E400A/E400AJJP	240/55-17.5 Pneumático
E450A/E450AJ	240/55-17.5 Pneumático
<b>Pneus - Medida/Tipo (Dianteiro)</b>	
E400A Narrow <sup>1</sup> /E400AJJP Narrow <sup>1</sup>	25 x 6 x 17.5 Não-Marcante
<b>Pneus - Medida/Tipo (Traseiro)</b>	
E400A Narrow <sup>1</sup> /E400AJJP Narrow <sup>1</sup>	22 x 7 x 12 Não-Marcante

### Trem de Força

Sistema Elétrico	48V DC
Baterias	8 x 6V, 370 amp-hr
Motores de Deslocamento	Tração Elétrica Dupla
Freios	Discos Múltiplos Aplicados por Mola, Automáticos
Motor/Bomba Hidráulica	Motor de Magneto Permanente/Bomba de Engrenagens
<b>Reservatório Hidráulico</b>	
E300AJ/E300AJJP	2,1 gal (7,95 L)
E400A/E400AJJP/E400A Narrow <sup>1</sup>	4 gal (15,2 L)
E400AJJP Narrow <sup>1</sup> /E450A/E450AJ	4 gal (15,2 L)
<b>Conjunto Gerador (Opções Multipropulsadas)</b>	
E400A/E400AJJP/E400A Narrow <sup>1</sup>	Motor
E400AJJP Narrow <sup>1</sup> /E450A/E450AJ	Refrigerado a Ar Kubota de 6,7 hp, 45 amp, Totalmente Automático
<b>Tanque de Combustível do Motor</b>	
E400A/E400AJJP/E400A Narrow <sup>1</sup>	4 gal (15,2 L)
E400AJJP Narrow <sup>1</sup> /E450A/E450AJ	4 gal (15,2 L)



### JLG Industries, Inc.

1 JLG Drive  
McConnellsburg, PA 17233-9533  
Telefone: 717-485-5161  
Ligação gratuita nos E.U.A. 877-JLG-LIFT  
Fax: 717-485-6417  
[www.jlg.com](http://www.jlg.com)

An Oshkosh Corporation Company