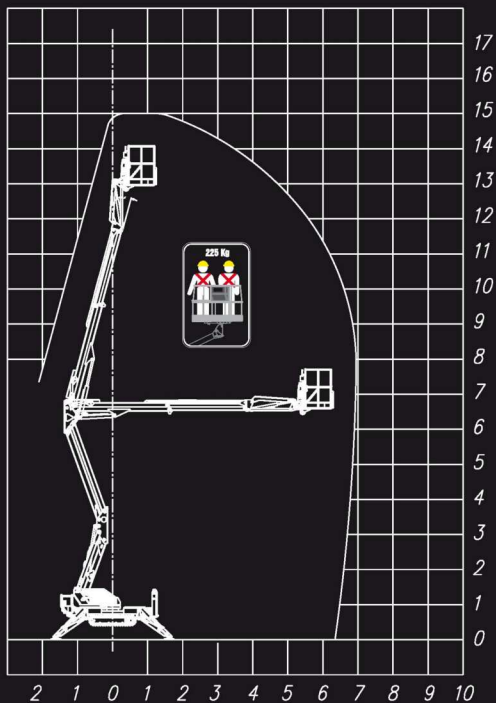


# SPJ3<sup>15</sup><sub>18</sub>

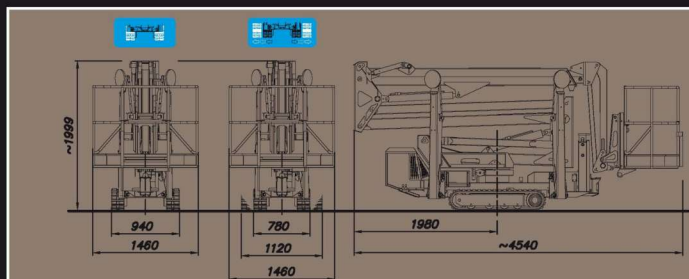


 **SGCAGE**

# SPJ 315



	15,00 m		225 kg		IDRAULICI HYDRAULIC HYDRAULIQUES HIDRAULICOS HYDRAULISCHE
	13,00 m		1400x700x1100 mm		Z + Z
	7,00 m		ALLUMINIO ALUMINIUM ALUMINIUM ALUMINIUM		1,9 T
	350°		0°		3200x3200 mm





# Equipaggiamento/Equipment/Ausrüstung/Équipements/Equipao



## Modello/Model/Modell/Modèle/Modelo

Carro allargabile idraulicamente - Crawler hydraulically extensible - Chariot élargi hydrauliquement - Orugos alargables hidráulicamente - Schmalere Wagen hydraulisch erweiterbar (780 - 1100 mm)	⊗	⊗
Cingoli antitraccia bianchi - White antimark tracks - Chenilles anti-trace blanches - Gomas antihuella blancas - Weiße keine Spuren hinterlassen Raupenketten	⊗	⊗
Contatore elettrico - Electric hour-counter - Horamètre - Cuenta horas eléctrico - Elektrischer Stundenzähler	□	□
Elettropompa ausiliaria - Auxiliary electric pump - Electropompe auxiliaire - Electrobomba auxiliar - Sekundär Elektropumpe	⊗	⊗
Faro orientabile - Rotating lamp - Phare de travail - Foco orientable - Verstellbar Leuchtturm	⊗	⊗
Limitatore di momento - Load moment limiter - Limiteur de moment - Limitador de momento - Moment-begrenzer	■	□
Motore diesel - Diesel engine - Moteur diesel - Motor diesel - Dieselmotor	⊗	⊗
Piastre supplementari - Spreader pads - Cales de répartition - Apoyos suplementarios - Zusätzliche Unterlegplatten	⊗	⊗
Pompa di emergenza manuale - Manual hand pump - Pompe d'urgence manuelle - Bomba de emergencia manual - Hand-Notpumpe	□	□
Presse aria/acqua - Air/water connection - Ligne aire/eau - Toma aire/agua - Luft-/Wasserleitung	⊗	⊗
Presse elettrica 230 V nel cesto - 230 V electric socket in the basket - Prise électrique 230 V dans le panier - Toma eléctrica 230 V en la cesta - 230 V Steckdose im Arbeitskorb	□	□
Radiocomando multifunzione - Radio remote control - Radiocommande - Radio mando - Funksteuerung	⊗	⊗
Telecomando multifunzione - Multifunction telecontrol - Télécommande multifonction - Control remoto multifunción - Multifunktionelle Fernbedienung	□	□
Valvole di blocco flangiate - Flanged holding valves - Valves flasquées - Valvulas de bloqueo - Flansch Halteventile	□	□

□ = Di Serie - Standard - De serie - De serie - Standard

⊗ = Opzionale - Optional - Option - Opcional - Option

■ = Non disponibile - Not Available - Pas Disponible - No disponible - Nicht Verfügbar

